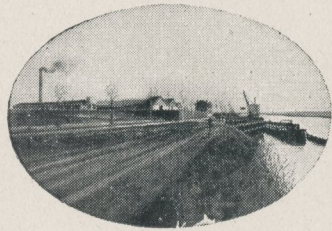
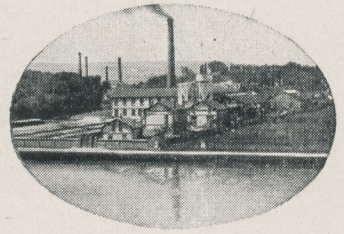


QUELQUES VUES PRISES DANS LES DIFFÉRENTS ÉTABLISSEMENTS



*Vue des usines
d'Alfortville*

DES PAPETERIES BERGÈS



*Vue des usines
de Persan*

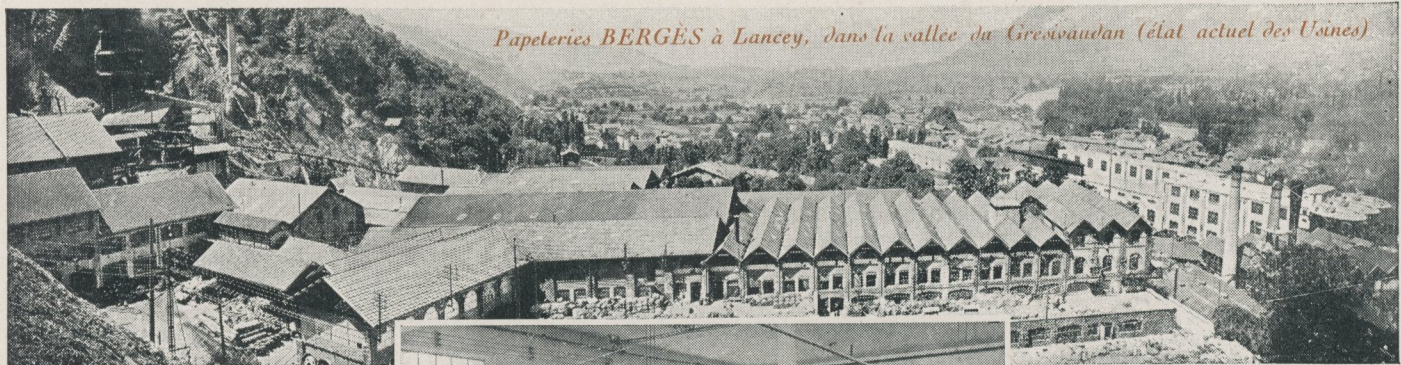
SOCIÉTÉ ANONYME AU CAPITAL DE 6 MILLIONS

SIÈGE SOCIAL ET DIRECTION GÉNÉRALE A LANCEY

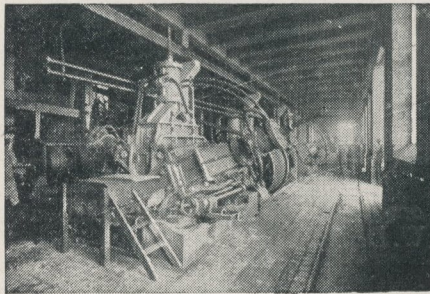
MAISON A PARIS : 10, RUE COMMINES (III^e)

MAISON A LYON : 9, PLACE DE L'ABONDANCE

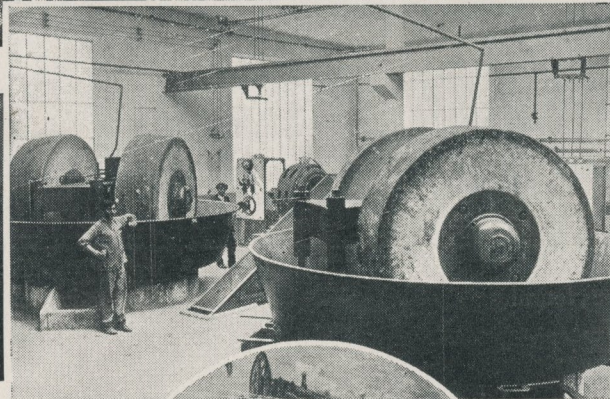
MAISON A LANCEY (ISÈRE) — AGENCE A ALGER



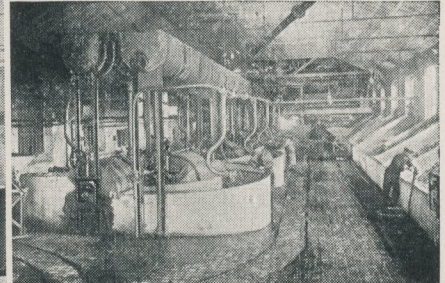
Papeteries BERGÈS à Lancey, dans la vallée du Grésivaudan (état actuel des Usines)



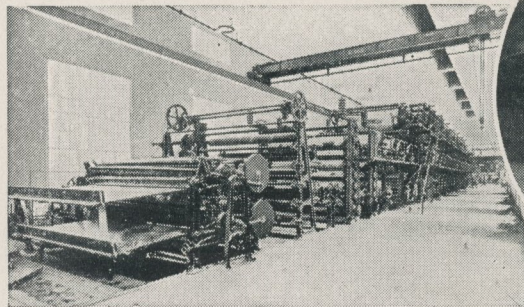
Le défilage du bois



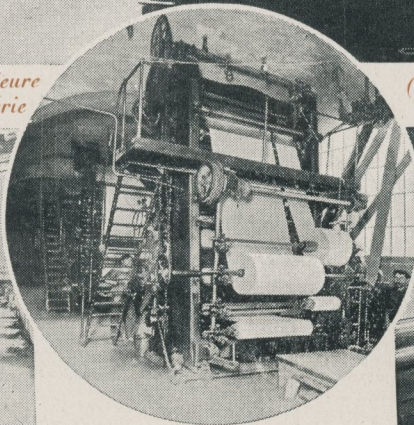
*Vue intérieure
de la cartonnerie*



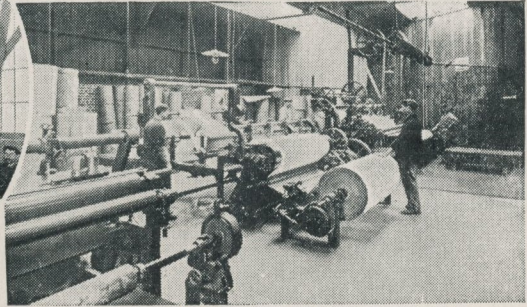
Une salle de piles raffineuses



Machine à fabriquer le carton



Une des calandres



Atelier de bobineuses



Une des salles de triage



*Quai d'embarquement sur l'embranchement
particulier de Lancey*

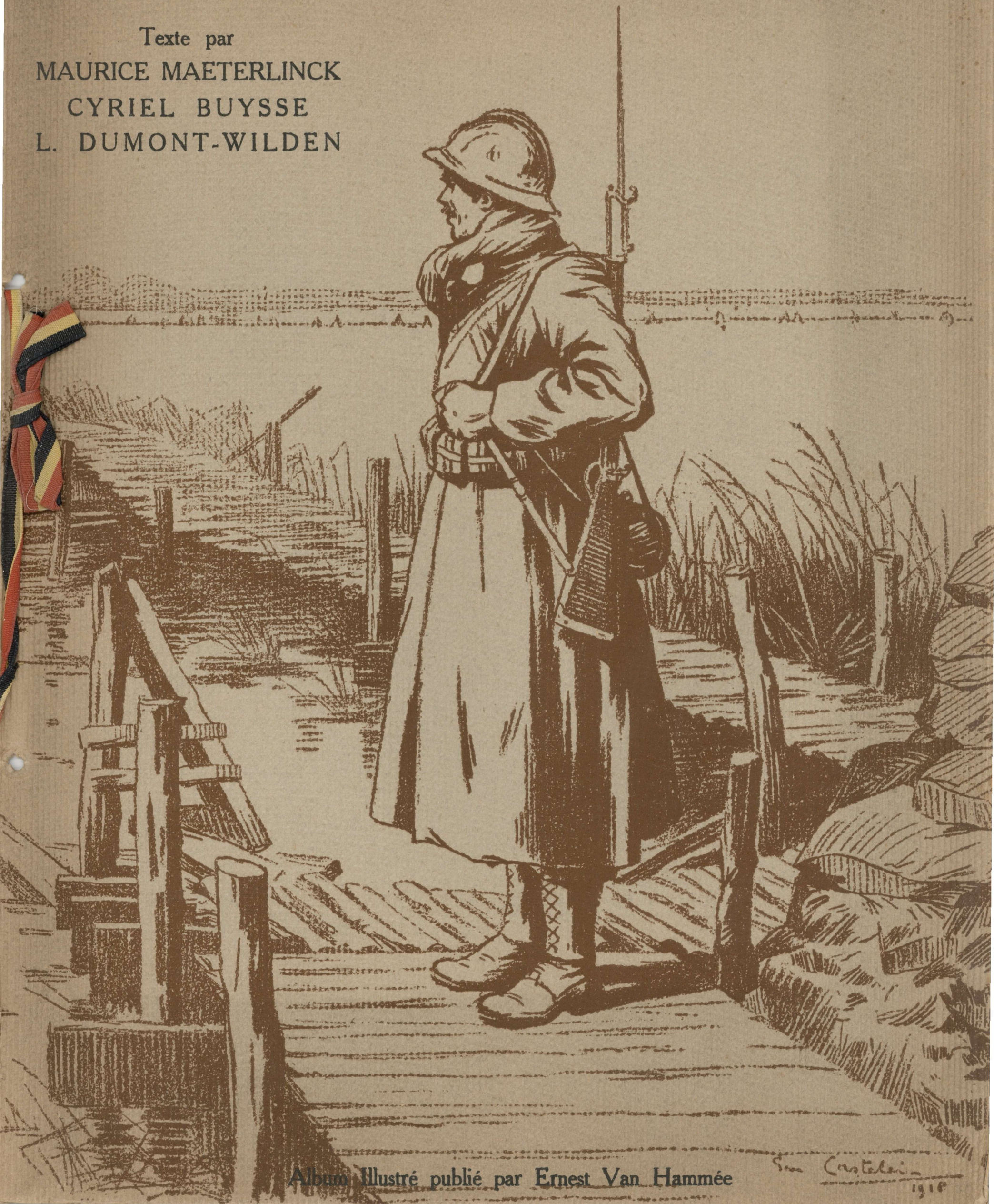
LA BELGIQUE EN GUERRE

Texte par

MAURICE MAETERLINCK

CYRIEL BUYSSE

L. DUMONT-WILDEN



Album illustré publié par Ernest Van Hammée

Van Costelein
1918